

# Wide



Slate recall

Steel 120x120/48"x48" R



Steel 120x120/48"x48" R

# Wide

 **REFIN**  
CERAMICHE

## Slate recall

± 9 mm

120x120/48"x48" R  
60x120/24"x48" R  
60x60/24"x24" R  
60x60/24"x24" R Strutt.  
30x60/12"x24" R  
30x60/12"x24" R Strutt.

± 20 mm OUT2.0

60x60/24"x24" R Strutt.



Gres porcellanato  
Porcelain stoneware  
Grès cérame fin vitrifié  
Feinsteinzeug  
Porseleingres  
Gres porcelánico



Un prodotto dal carattere moderno: alonature, nuvolature e lievi graffi intervengono sulla monocromia dell'ardesia, enfatizzandone la matericità e rinnovandola con un linguaggio attuale. Grazie alle dimensioni importanti (120x120, 60x120) e alla versione OUT2.0 (60x60), Wide è ideale per sviluppare grandi progetti per luoghi di forte transito e per ambienti di rappresentanza/hospitality, mentre i formati più piccoli (60x60 e 30x60) trovano perfetta collocazione anche in ambito residenziale. La gamma presenta cinque colorazioni – un bianco, due grigi, un nero, un fango – sia nella versione liscia che in quella strutturata da esterno, più due tinte in OUT2.0.

This product has a contemporary feel: stains, cloudy effects and slight scratches enliven the plain colour of the slate, bringing out the character of the material used and making it more up-to-date. The large sizes (120x120, and 60x120) and the version OUT2.0 (60x60), make Wide ideally suited for covering large, heavy-duty areas and for showrooms and reception areas, while the smaller sizes (60x60 and 30x60) are also perfect in the home. There are five colours in the range – white, two shades of grey, black and mud brown – both in the smooth version and the structured variant for outdoor use, plus two shades in the version OUT2.0.

Un produit à l'esprit moderne, avec des détails auréolés, nuagés et de légères griffures ponctuant la monochromie de l'ardoise dont ils rehaussent l'évocation de la matière tout en l'actualisant par une expression contemporaine. Grâce à ses dimensions importantes (120x120, 60x120) et à sa version OUT2.0 (60x60), Wide est idéale pour réaliser de grands projets dans des lieux très fréquentés et des espaces de représentation et d'accueil, tandis que les formats plus petits de 60x60 et 30x60, sont parfaits dans le secteur résidentiel. La gamme présente cinq coloris – un blanc, deux gris, un noir et un boue – aussi bien dans la version structurée pour l'extérieur, ainsi que deux teintes pour OUT2.0.

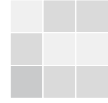
Ein Produkt mit einem modernen Charakter: Flecken, Marmoreffekte und kleinere Kratzer durchbrechen den monochromen Eindruck des Schiefers, betonen die besondere Materialwirkung und interpretieren die Fliese auf moderne Weise neu. Dank der Großformate (120x120, 60x120) und der Ausführung OUT2.0 (60x60) ist Wide ideal für Großprojekte, insbesondere für stark frequentierte Bereiche, repräsentative Räume und das Gastgewerbe, während sich die kleineren Formate (60x60 und 30x60) ausgezeichnet für Wohnungen eignen. Das Sortiment umfasst fünf Farben – ein Weißton, zwei Grautöne, ein Schwarzton, ein Schlammton – die alle sowohl in der glatten als auch in der strukturierten Version erhältlich sind. Dazu kommen zwei Farbtöne in der Version OUT2.0.

Een product met modern karakter: kringen, wolken en lichte krasjes interfereren op monochromatische leisteen en resulteren in een zeer actuele tegel met "materisch" karakter. Dankzij de aanzienlijke afmetingen (120x120, 60x120) en de versie OUT2.0 (60x60) is Wide ideaal voor ontwerp van grote omgevingen met veel doorgang en voor commerciële omgevingen voor onthaal/representatie, terwijl de kleinere formaten (60x60 en 30x60) zich perfect thuis voelen in residentiële omgevingen. Het gamma bestaat uit vijf kleuren – één witte, twee grijze, één zwarte en één moddergrijze – zowel voor de gladde versie, als voor de gestructureerde buitenversie, plus twee tinten in OUT2.0.

Un producto de toque moderno: matices, vetas y leves rayas intervienen en la monocromía de la pizarra exaltando aún más su materia y renovándola con un estilo actual. Gracias a las grandes dimensiones (120x120 y 60x120) y a la versión OUT2.0 (60x60), Wide es ideal para desarrollar grandes proyectos en espacios de elevado tránsito y en aquellos destinados a la exhibición/hospitality. Los formatos más pequeños (60x60 y 30x60) son en cambio perfectos para la colocación en contextos residenciales. La gama dispone de cinco tonos (1 blanco, 2 grises, 1 negro y 1 lodo) tanto en la versión lisa como en la estructurada para exterior, y de otras dos tonalidades en OUT2.0.



V2  
Slight



**Chalk** 120x120/48"x48" R  
60x120/24"x48" R  
60x60/24"x24" R  
30x60/12"x24" R

**LJ08**  
**LJ74**  
**LJ79**  
**NE22**



**Steel** 120x120/48"x48" R  
60x120/24"x48" R  
60x60/24"x24" R  
30x60/12"x24" R

**LJ11**  
**LJ77**  
**LJ82**  
**NE19**



**Lead** 120x120/48"x48" R  
60x120/24"x48" R  
60x60/24"x24" R  
30x60/12"x24" R

**LJ09**  
**LJ75**  
**LJ80**  
**NE21**



**Carbon** 120x120/48"x48" R  
60x120/24"x48" R  
60x60/24"x24" R  
30x60/12"x24" R

**LJ07**  
**LJ73**  
**LJ78**  
**NE23**



**Olive** 120x120/48"x48" R  
60x120/24"x48" R  
60x60/24"x24" R  
30x60/12"x24" R

**LJ10**  
**LJ76**  
**LJ81**  
**NE20**

Lead 120x120/48"x48" R







**In Wide l'ispirazione naturale si unisce alla ricerca creativa e tecnologica. La superficie, caratterizzata da sottili cambi di luce, calibrate graffiature e sfumature, conferisce al materiale un linguaggio moderno, che, unito alle elevate performance del grès porcellanato, garantisce la massima libertà progettuale.**

**In Wide, natural inspiration teams with creative and technological research. The subtly shifting light effects of the surface and the carefully arranged scratching and shading effects bring a modern expression to the material, which combines with the outstanding performance of the porcelain stoneware to guarantee maximum freedom for project designers.**

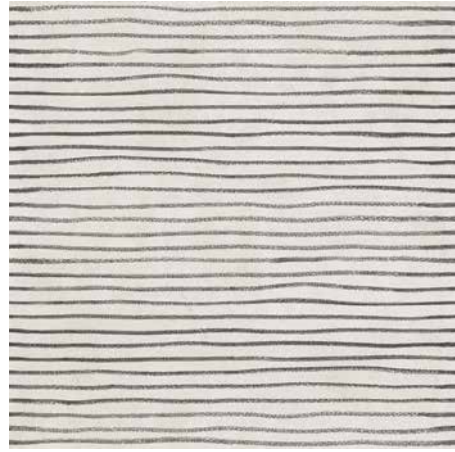
Inspirée de la nature, Wide n'en est pas moins l'expression d'une alliance entre recherche créative et technologie. Caractérisée par de subtils jeux de lumière, des éraflures et des nuances bien dosées, sa surface dote la matière d'un langage moderne qui, allié aux hautes performances du grès cérame, garantit la plus grande liberté d'expression conceptuelle.

Bei Wide wird die natürliche Inspirationsquelle mit der kreativen und technologischen Forschung kombiniert. Dank der Oberfläche, deren Merkmale in zarten Unterschieden der Wirkung des Lichts, kalibrierten Kratzern und Nuancen bestehen, spricht das Material eine moderne Sprache, die gemeinsam mit den hohen Leistungsmerkmalen von Feinsteinzeug die maximale Freiheit bei der Planung gewährleistet.

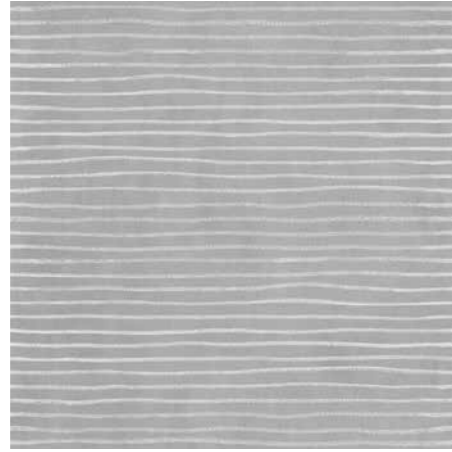
Wide combineert de natuur als inspiratiebron samen met hoogstaand technologisch en creatief onderzoek. Het oppervlak, gekenmerkt door subtiele lichtvariaties, evenwichtige krasjes en nuances, heeft een moderne uitstraling en garandeert mede dankzij de topprestaties van gres porcellanato een maximale vrijheid in het ontwerp.

En Wide, la inspiración natural se une al estudio creativo y tecnológico. La superficie, marcada por ligeros cambios de luz, rayas y tonalidades equilibradas, le aporta al material modernidad, que junto al excelente rendimiento del gres porcelánico, garantiza la máxima libertad de diseño.

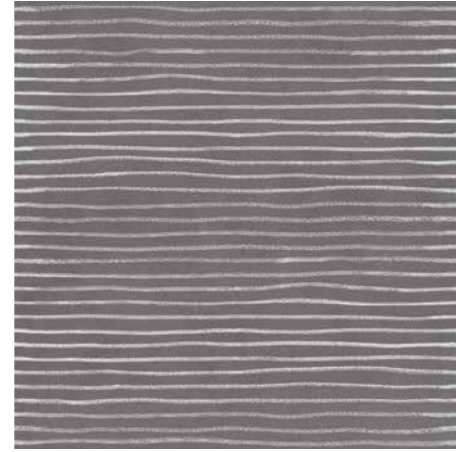




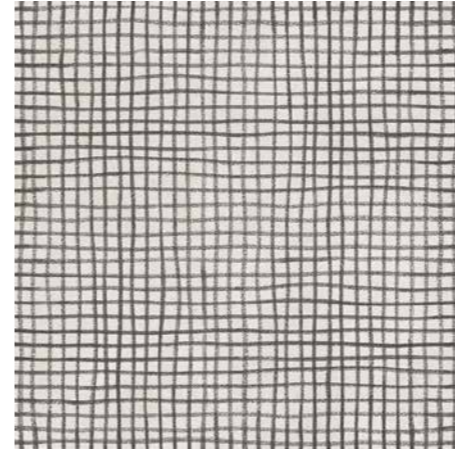
Chalk Sketch 1 60x60/24"x24" R LO57



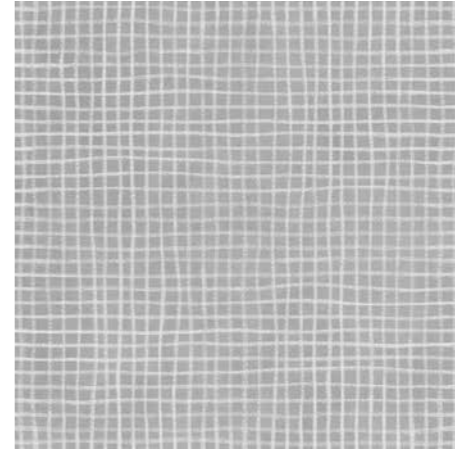
Steel Sketch 1 60x60/24"x24" R LO60



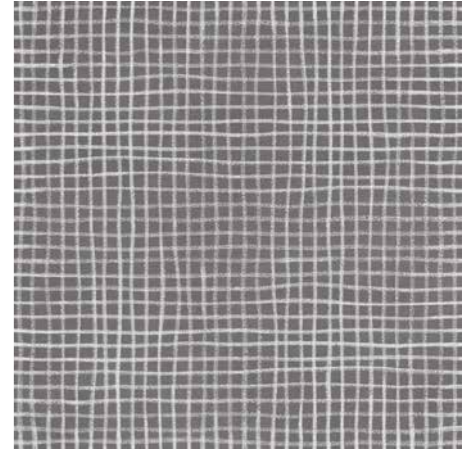
Lead Sketch 1 60x60/24"x24" R LO58



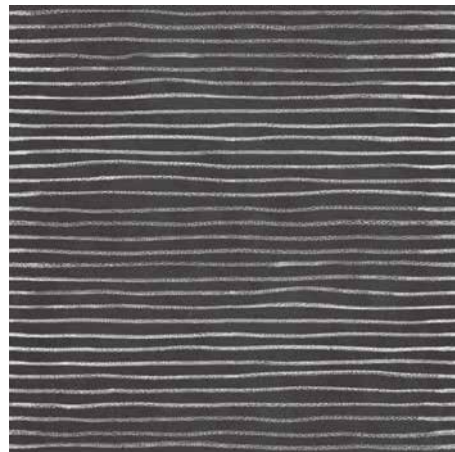
Chalk Sketch 2 60x60/24"x24" R LO62



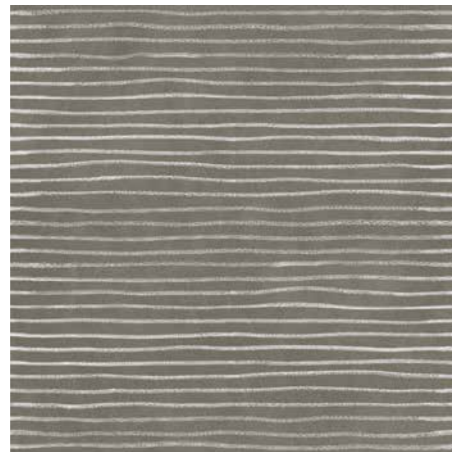
Steel Sketch 2 60x60/24"x24" R LO65



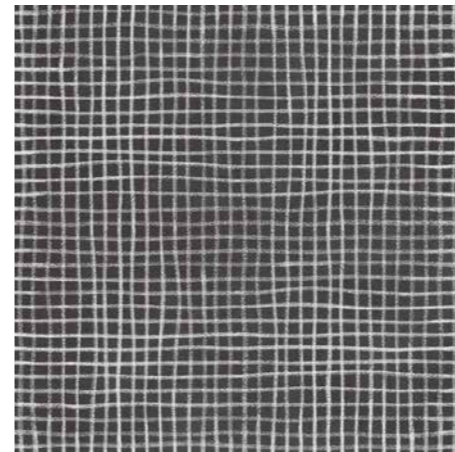
Lead Sketch 2 60x60/24"x24" R LO63



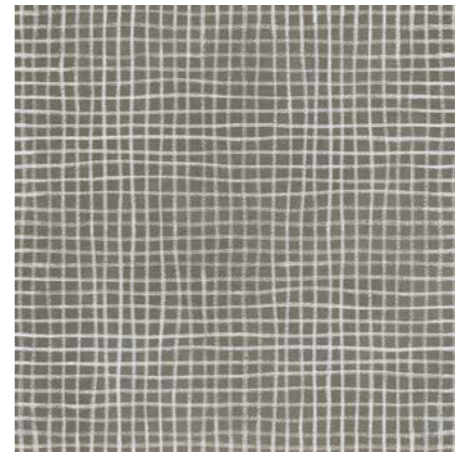
Carbon Sketch 1 60x60/24"x24" R LO56



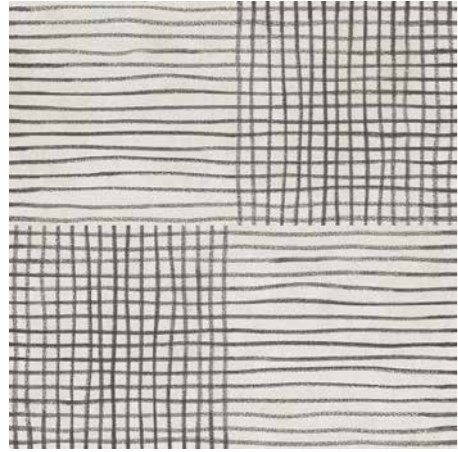
Olive Sketch 1 60x60/24"x24" R LO59



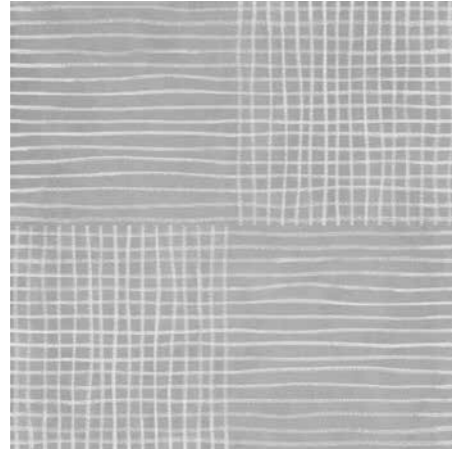
Carbon Sketch 2 60x60/24"x24" R LO61



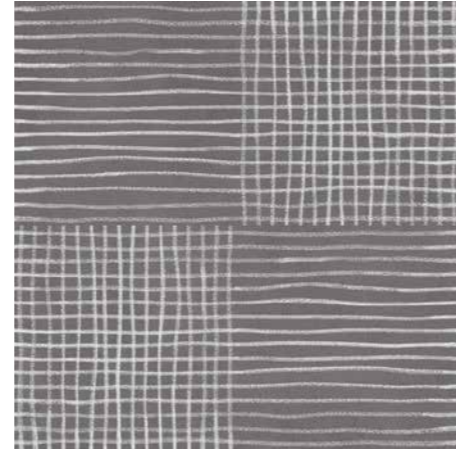
Olive Sketch 2 60x60/24"x24" R LO64



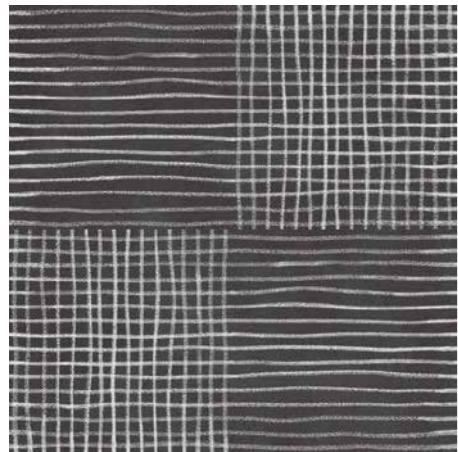
Chalk Sketch 3 60x60/24"x24" R LO67



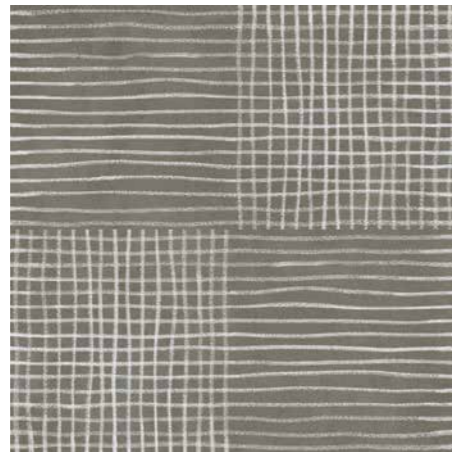
Steel Sketch 3 60x60/24"x24" R LO70



Lead Sketch 3 60x60/24"x24" R LO68

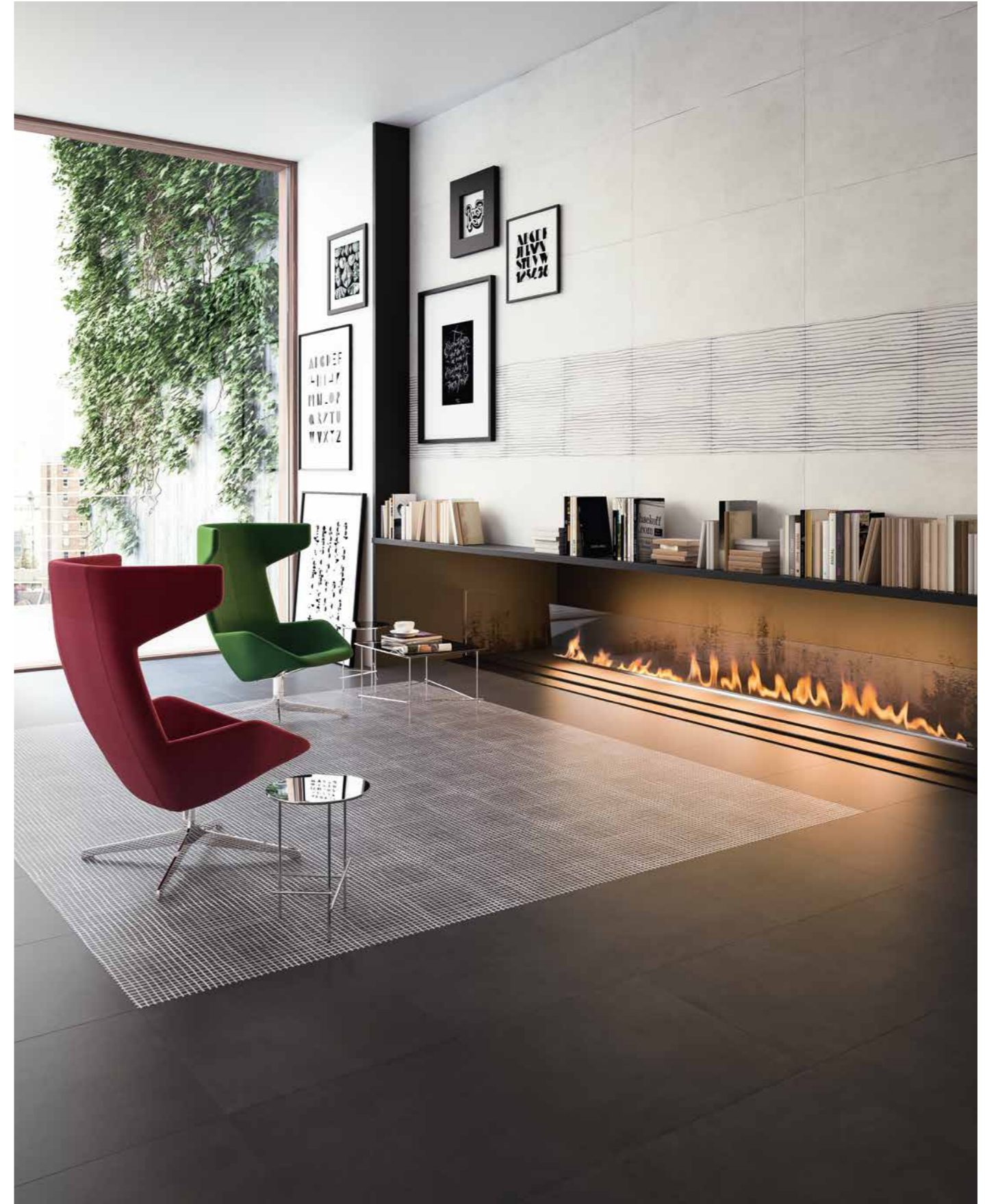


Carbon Sketch 3 60x60/24"x24" R LO66

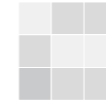


Olive Sketch 3 60x60/24"x24" R LO69

Carbon 60x60/24"x24" R — Carbon Sketch 2 60x60/24"x24" R — Chalk 60x120/24"x48" R — Chalk Sketch 1 60x60/24"x24" R



V2  
Slight



Steel 60x60/24"x24" R Strutt. OUT2.0



**Chalk Strutt.** 60x60/24"x24" R  
30x60/12"x24" R LP74  
NE17



**Steel Strutt.** 60x60/24"x24" R  
30x60/12"x24" R LP73  
60x60/24"x24" R OUT2.0 NE14  
LJ01



**Lead Strutt.** 60x60/24"x24" R  
30x60/12"x24" R LP70  
NE16



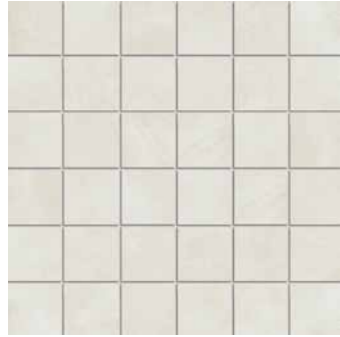
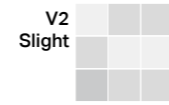
**Carbon Strutt.** 60x60/24"x24" R  
30x60/12"x24" R LP71  
60x60/24"x24" R OUT2.0 NE18  
LJ02



**Olive Strutt.** 60x60/24"x24" R  
30x60/12"x24" R LP72  
NE15

Per dettagli sul prodotto in 20 mm. di spessore e sui relativi sistemi di posa ed, in particolare, per le raccomandazioni, accorgimenti, limitazioni di utilizzo e precauzioni in fase di posa, si raccomanda di prendere visione del **catalogo OUT2.0** e del sito [www.refin.it](http://www.refin.it) / For further details on the 20 mm product and the installation systems, in particular for recommendations, restrictions of use, and precautions during installation, please refer to our website [www.refin.it](http://www.refin.it) and to the our **OUT2.0 catalogue**/ Pour de plus amples détails sur les produits de 20 mm d'épaisseur et sur leurs systèmes de pose, et en particulier, pour les recommandations, mises à jour, limitations d'usage et précautions en phase de pose, veuillez prendre connaissance du **catalogue OUT2.0** et du [www.refin.it](http://www.refin.it)/Für Details zum Produkt mit 20 mm Stärke und entsprechende Verlegesysteme, insbesondere hinsichtlich Hinweise und Anmerkungen, Nutzungseinschränkungen und Vorsichtsmaßnahmen während der Verlegung, wird die Einsicht des **Katalogs OUT2.0** und der Webseite [www.refin.it](http://www.refin.it) empfohlen./ Voor de details van het product met dikte 20 mm en de bijbehorende plaatsingschema's, en in het bijzonder voor de aanbevelingen, tips, gebruiksbeperkingen en voorzorgsmaatregelen tijdens de plaatsingsfase wordt verwezen naar de **catalogus OUT2.0** en de site [www.refin.it](http://www.refin.it) / Para más detalles acerca del producto de 20 mm de espesor y de los relativos sistemas de colocación y, en particular, de las recomendaciones, cuidados, limitaciones de uso y precauciones en fase de colocación, se recomienda consultar el **catálogo OUT2.0** y la web [www.refin.it](http://www.refin.it).

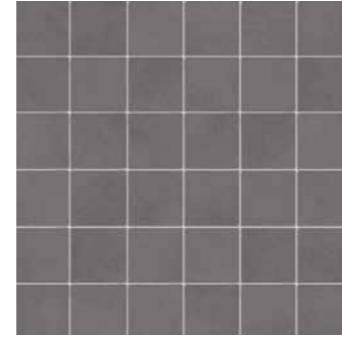
Mosaici/Mosaics/Mosaïques/  
Mosaiken/Mozaïeken/Mosaicos



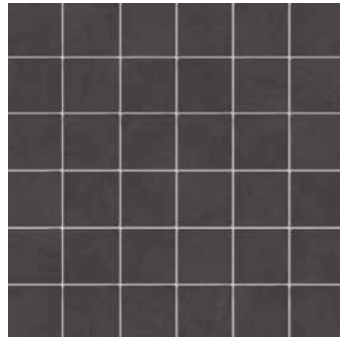
Chalk 30x30/12"x12" R MG85  
Mosaico



Steel 30x30/12"x12" R MG87  
Mosaico



Lead 30x30/12"x12" R MG86  
Mosaico



Carbon 30x30/12"x12" R MG84  
Mosaico



Olive 30x30/12"x12" R MG88  
Mosaico



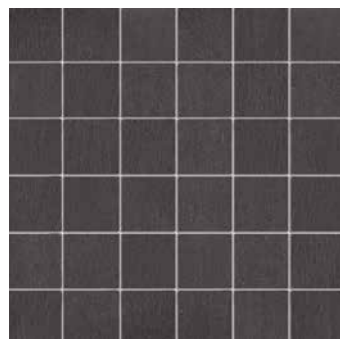
Chalk 30x30/12"x12" R MT40  
Mosaico Strutt.



Steel 30x30/12"x12" R MO99  
Mosaico Strutt.



Lead 30x30/12"x12" R MT41  
Mosaico Strutt.



Carbon 30x30/12"x12" R MT39  
Mosaico Strutt.



Olive 30x30/12"x12" R MW11  
Mosaico Strutt.

Olive 60x120/24"x48" R — Chalk 60x120/24"x48" R — Olive 60x60/24"x24" R Strutt. OUT2.0

Wide  
18/19

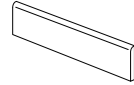




## Pezzi speciali/Trim tiles/Pieces speciales/Formteile/Speciale delen/Piezas especiales



## Battiscopa

7x60/27<sup>th</sup> x24" R

Carbon	LJ99
Chalk	LK00
Lead	LK01
Olive	LK02
Steel	LK03

## Imballi/Packing/Emballage/Verpackungseinheiten/Verpakking/Embalajes

	pcs x box	m <sup>2</sup> / m x box	kg x Box	box x pallet	m <sup>2</sup> / m x pallet	kg x pallet
120x120/48"x48"	2	2,8800	58,00	20	57,60	1160,00
60x120/24"x48"	2	1,4400	31,50	35	50,40	1102,50
60x60/24"x24"	3	1,0800	21,35	40	43,20	854,00
30x60/12"x24"	7	1,2600	25,00	40	50,40	1000,00
60x60/24"x24" OUT2.0	2	0,7200	33,60	30	21,60	1008,00
30x30/12"x12" Mosaico	11	0,9900	19,00	18	17,82	342,00
7x60/27 <sup>th</sup> x24" Battiscopa	10	6,0000	9,00	70	420,00	630,00

## Caratteristiche/Features/Caracteristiques/Eigenschaften/Eigenschappen/Características



UNI EN ISO 10545/14

Classe 5 / Class 5



DIN 51130

R9  
R10 Strutt.  
R11 OUT2.0

DIN 51097

A+B Strutt.



B.C.R.A. Rep. CEC/81

Asciutto &gt; 0,40 / Bagnato &gt; 0,40



ANSI A137.1-2012 (BOT3000)

&gt; 0,42 Wet

Stonalizzazione/Color shading/Denuancement/Farbabweichung/  
Kleurnuanceringen/Destonificación

Il prodotto è volutamente caratterizzato da una leggera variazione cromatica e di venature, per ricreare la variabilità e la ricchezza dei materiali naturali ai quali la collezione è ispirata. Per le stesse ragioni si consiglia di posare il materiale scegliendolo da più scatole contemporaneamente per garantire la variabilità e casualità della superficie finita. Date le caratteristiche intrinseche del prodotto, i riferimenti cromatici qui presentati sono dunque da ritenersi puramente indicativi.

The slight chromatic variation and the veining of the product is an intrinsic feature to re-create the randomness and richness of the colour shading of natural stones to which the collection is inspired. For these reasons, we recommend installing the product choosing tiles from different boxes in order to guarantee a variable and natural random effect of the finished surface. Due to these intrinsic features of the product, the colours represented in this catalogue must only be considered an example of the many possible colour shades.

Le produit est volontairement caractérisé par une variation légère de la couleur et des veines, pour recréer la variabilité et la richesse des matériaux naturels dont la collection est inspirée. C'est pourquoi il est conseillé de poser le matériau en le choisissant simultanément parmi plusieurs boîtes, afin de garantir la variabilité et l'originalité de la surface finie. En raison des caractéristiques intrinsèques de ce produit, les références chromatiques présentées ici doivent donc être considérées à titre purement indicatif.

Das Produkt wurde gewollt durch eine leichte Variation der Farben und Maserungen geprägt, um die Mannigfaltigkeit und Pracht der natürlichen Materialien wiederzugeben, an denen die Kollektion inspiriert ist. Aus diesem Grund wird auch empfohlen, beim Verlegen Material aus verschiedenen Schachteln zu verwenden, um die Unterschiedlichkeit und Zufälligkeit der fertigen Fläche zu garantieren.

De lichte kleurvariaties en nerftekening zijn gewenste intrinsieke karakteristieken van het product. Zij weerspiegelen de variabiliteit en kracht van natuurlijke materialen, de inspiratiebron van deze collectie. Om deze reden raden wij aan de tegels bij plaatsing uit verschillende dozen te kiezen, ter garantie van een ultiem random en natuurlijk effect voor het eindoppervlak. Gezien de intrinsieke eigenschappen van het product zijn de hier getoonde kleurreferenties zuiver benaderend.



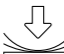



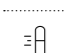

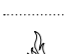
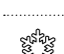
El producto se caracteriza adrede por una leve variación de color y de vetas para recrear la variabilidad y riqueza de los materiales naturales en los que se ha inspirado la colección. Por ello, se aconseja colocar el material eligiéndolo simultáneamente de más de una caja para garantizar la variabilidad y casualidad de la superficie acabada. Dadas las características intrínsecas del producto, las referencias cromáticas que se presentan son puramente indicativas.

Lead Strutt. 60x60/24"x24" R — Chalk Strutt. 30x60/12"x24" R







Qualità certificata	Certified quality	Qualité certifiée	Zertifiziertequalität	Gecertificeerde Kwaliteit	Calidad certificada
Ceramiche Refin SpA è certificata secondo ISO 9001. Tutto il processo produttivo è sottoposto a controlli severi per una garanzia di alta qualità.	Ceramiche Refin is ISO 9001 certified. The entire production process is subject to strict controls for guaranteed high-quality materials.	Ceramiche Refin est certifiée selon ISO 9001. Tout le procédé de production est soumis à des contrôles rigoureux afin de garantir un matériau haut de gamme.	Ceramiche Refin ist nach ISO 9001 zertifiziert. Das gesamte Produktionsverfahren unterliegt strengsten Kontrollen, um höchste Qualitätsstandards gewährleisten zu können.	Ceramiche Refin is gecertificeerd volgens ISO 9001, het gehele productieproces wordt aan strenge controles onderworpen ter garantie van een hoge kwaliteit.	Ceramiche Refin está certificada mediante la norma ISO 9001.Todo el proceso productivo está expuesto a severos controles para una garantía de alta calidad.
Ceramiche Refin si riserva il diritto di apportare in qualsiasi momento modifiche o variazioni ai prodotti presenti in questo catalogo.	Ceramiche Refin reserves the right to change the products presented in this catalogue at any time.	Ceramiche Refin se réserve à tout moment la faculté d'apporter des modifications ou des variations sur les produits présentés sur ce catalogue.	Die Firma Ceramiche Refin behält sich das Recht vor, jederzeit Änderungen an den in Katalog aufgeführten Produkten vorzunehmen.	Ceramiche Refin behoudt zich het recht voor om op elk moment wijzigingen of variaties aan de producten in deze catalogus door te voeren.	Ceramiche Refin se reserva el derecho de aportar en cualquier momento modificaciones o variaciones a los productos presentes en este catálogo.
La proprietà intellettuale del presente catalogo è riservata per tutti i Paesi. La traduzione, la riproduzione, la memorizzazione elettronica e l'adattamento totale o parziale e con qualsiasi mezzo (compresi microfilm e copie fotostatiche) dei suoi contenuti comporta la violazione dei diritti di copyright di REFIN SpA I prodotti raffigurati nelle immagini del presente catalogo sono protetti secondo la normativa vigente in materia di proprietà industriale.	All the intellectual property rights of this catalogue are reserved in all countries. Translation, reproduction in print or electronic form, and adaptation, in whole or in part, using any means (including microfilm and photocopy formats) of the contents of the said catalogue constitute a violation of REFIN SpA's copyright. The products featured in the photographs in this catalogue are protected by current industrial property legislation.	La propriété intellectuelle de ce catalogue est réservée, pour tous les pays. Toute traduction, reproduction, mémorisation par voie électronique et adaptation, intégrale ou partielle, par quelque procédure que ce soit (y compris les microfilms et les photocopies), de son contenu, est illicite et constitue la violation des droits de copyright de REFIN SpA. Les produits représentés sur les images de ce catalogue sont protégés, conformément à la réglementation en vigueur en matière de propriété industrielle.	Das geistige Eigentum ist für alle Länder geschützt. Die Übersetzung, Vervielfältigung, elektronische Speicherung und vollständige oder teilweise Verarbeitung seiner Inhalte mit jeglichem Mittel (einschließlich Mikrofilm und Fotokopie) bewirkt die Verletzung der Urheberrechte von REFIN SpA. Die im vorliegenden Katalog abgebildeten Produkte sind gemäß den geltenden einschlägigen Bestimmungen zum gewerblichen Eigentumsrecht geschützt.	De intellectueleeigendom van deze catalogus is voor alle landen voorbehouden. De vertaling, de reproductie, de elektronische opslag en de totale of gedeeltelijke aanpassing met welk middel dan ook (inclusief microfilm en fotokopieën) van de inhoud van deze catalogus brengt de schending van de copyright van REFIN SpA. met zich mee. De producten getoond in de afbeeldingen van deze catalogus zijn beschermd volgens de geldende wetgeving inzake industriële eigendom.	La propiedad intelectual de este catálogo está reservada para todos los países. La traducción, reproducción, almacenamiento electrónico y la adaptación total o parcial por cualquier medio (microfilms y copias comprimidas) de los contenidos, significa la violación de los derechos de autor de Ceramiche Refin SpA. Los productos reflejados en las imágenes del presente catálogo están protegidos de acuerdo a la norma vigente en materia de propiedad industrial.
Le informazioni contenute nel presente catalogo sono il più possibile esatte, ma non sono da ritenersi legalmente vincolanti. Per esigenze di produzione ci riserviamo il diritto di apportare eventuali modifiche che si rendono necessarie. Peso, colori e misure sono soggetti alle inevitabili variazioni tipiche del processo di cottura della ceramica. I colori indicati si avvicinano quanto più possibile a quelli reali nei limiti consentiti dai processi di stampa. I consigli e le istruzioni date pur essendo oggetto di studi e prove eseguite con la massima serietà, sono da ritenersi puramente indicative. Le caratteristiche tecniche riportate su questo catalogo annullano e sostituiscono quelle preesistenti nel precedente catalogo generale e nei cataloghi di serie.	The information contained in this catalogue is correct to the best of our knowledge, but is not to be construed as legally binding. We reserve the right to make changes and when production requirement under them necessary. Weight, colours and Size are subject to the usual variation expected in fired ceramic products. Colours shown are as close to the real colour as the limitation of the printing process will allow. While being the result of carefully effected studies and tests, these suggestions and instructions should be considered purely indicative. The technical characteristics given in this catalogue cancel and replace all previous characteristics in the general catalogue and in the range catalogues.	Les renseignements contenus dans ce catalogue sont le plus possible exacts, mais ils ne sont sous la tutelle d'aucune jurisprudence. A cause d'exigences de production, nous nous réservons le droit d'apporter d'éventuelles modifications qui seront nécessaires. Les poids, couleurs et mesures sont sujets à d'inévitables variations typiques au processus de cuisson de la céramique. Les couleurs indiquées sont fidèles dans les limites consenties par les procédés d'imprimerie. Les conseils et les données, tout en étant le résultat d'études et d'essais très soignés, doivent être considérés comme purement indicatifs. Les caractéristiques techniques indiquées dans ce catalogue annulent et remplacent les caractéristiques qui étaient présentes dans le précédent catalogue général et dans les catalogues de série.	Die im vorliegenden Katalog enthaltenen Angaben sind so genau wie möglich gehalten, sind aber rechtlich unverbindlich. Falls produktionstechnisch erforderlich, behalten wir uns vor eventuelle Minderungen vorzunehmen. Gewicht, Farbe und Ausmasse der Fliesen unterliegen der unumgärlighen. Toleranzen eines keramischen Ofenbrandes. Die abgebildeten Farben entsprechen Innerhalb der drucktechnischen Grenzen der Wirklichkeit. Die vorstehenden Anleitungen sind zwar das Ergebnis von Studien und Tests, die mit einem Höchstmaß in Seriosität durchgeführt wurden, aber dennoch nur als Orientierungswerte zu verstehen. Die in diesem Katalog angegebenen, technischen Merkmale, annullieren und ersetzen die im früheren Hauptkatalog bzw. Katalogen der einzelnen Serien gemachten Angaben.	De informatie in deze catalogus is zo exact mogelijk, maar moet niet als wettelijk bindend worden beschouwd, voor productieredenen behouden wij ons het recht voor eventueel de nodige wijzigingen aan te brengen. Gewicht, kleuren en maten zijn aan onvermijdelijke wijzigingen onderhevig die typisch zijn voor het bakproces van de keramiek. De aangegeven kleuren komen zo dicht mogelijk bij de echte kleuren, binnen de limieten die zijn toegestaan bij de drukprocedure. Het advies en de instructies die zijn gegeven moeten, ook al zijn ze onderwerp van studies en tests die met maximale ernst zijn uitgevoerd, enkel als indicatief worden beschouwd. De technische eigenschappen die in deze catalogus zijn aangegeven annuleren en vervangen de eerder bestaande eigenschappen in de vorige algemene catalogus en in de standaardcatalogi.	La información contenida en el presente catálogo son lo más exactas posibles pero no pretenden ser legalmente vinculantes. Por exigencia de producción se reserva el derecho de aportar eventuales modificaciones que resulten necesarias. Peso, color y dimensión están sujetos a las inevitables variaciones típicas del proceso de cocción de la cerámica. Los colores indicados se acercan lo máximo posible a aquellos reales dentro de los límites del proceso de impresión. Los consejos e instrucciones dadas, a pesar de ser objetos de estudio y pruebas realizadas con la máxima seriedad, se consideran puramente indicativos. Las características técnicas detalladas en este catálogo anulan o sustituyen las ya existentes en catálogos precedentes tanto generales como de serie.

## Legenda/Legend/Légende/Legende/Legende/Leyenda Gres Fine Porcellanato – EN 14411 ISO 13006 Gruppo Bla Annex G

	Regulation	Required standards	Refin Value		
 <p>Dimensioni/Sizes/Dimensions/ Abmessungen/Afmetingen/ Dimensiones</p>	UNI EN ISO 10545/2	Non rettificato Not rectified	Rettificato * Rectified *	Conforme Compliant	
		→ Lunghezza e larghezza/Length and width/Longueur et largeur/Länge und Breite/Lengte en breedte/ Longitud y anchura	± 0,6 % max 2mm		± 0,3 % max 1mm
		* According to ISO 13006. → Spessore/Thickness/Épaisseur/ Stärke/Dikte/Grosor	± 5 % max 0,5mm		± 5 % max 0,5mm
		→ Rettilinearità spigoli/Linearity/Rectitude des arêtes/ Kantengeradheit/Rechttheit kanten/Rectitud de los lados	± 0,5 % max 1,5mm		± 0,3 % max 0,8mm
		→ * Ortogonalità/Wedging/Orthogonalité/ Rechtwinkligkeit/haaksheid hoeken/Ortogonalidad	± 0,5 % max 2mm		± 0,3 % max 1,5mm
→ Planarità/Warpage/Planéité/Ebenfächigkeit/ Vlakheid/Planitud	± 0,5 % max 2mm	± 0,4 % max 1,8mm			
 <p>Assorbimento acqua/Water absorption/Absorption d'eau/ Wasseraufnahme/Waterabsorptie/ Absorción de agua</p>	UNI EN ISO 10545/3	≤ 0,5 %		0,2%	
 <p>Resistenza alla flessione/Flexual Strenght/Résistance à la flexion/ Biegefestigkeit/Buigvastheid/ Resistencia a la flexión</p>	UNI EN ISO 10545/4	≥ 35 N/mm <sup>2</sup>		Conforme Compliant	
		S ≥ 1300 N (thickness ≥ 7,5 mm)		Conforme Compliant	
 <p>Coefficiente di restituzione (COR)/ Coefficient of restitution (COR)/ Coefficient de restitution (COR)/ Schlagfestigkeit (COR)/ Restitutiecoëfficiënt (COR)/ Coeficiente de restitución (COR)</p>	UNI EN ISO 10545/5	Valore consigliato ≥ 0,55/ Recommended value ≥ 0,55/ Valeur recommandée ≥ 0,55/ Empfohlener Wert ≥ 0,55/ Aanbevolen waarde ≥ 0,55/ Ralor recomendado ≥ 0,55		Conforme Compliant	
 <p>Resistenza all'abrasione profonda/ Deep abrasion resistance/ Resistance à l'abrasion/ Widerstand gegen Tiefenverschleiß/ Weerstand tegen afschuren/ Resistencia a la abrasión profunda</p>	UNI EN ISO 10545/6	≤ 175 mm <sup>3</sup>		Conforme Compliant	
 <p>Coefficiente di dilatazione termica lineare/Coefficient of thermal linear expansion/Coefficient de dilatation thermique linear/Linearer Wärmeausdehnungskoeffizient/ Lineaire thermische uitzetting/ Coeficiente de dilatación termica linear</p>	UNI EN ISO 10545/8	Metodo di prova disponibile/Tests method available/ Methode d'essai disponible/Verfügbares/Prüfverfahren/ Testmethode beschikbaar/Método de prueba disponible		≤ 7 · MK <sup>1</sup>	
 <p>Resistenza agli sbalzi termici/ Thermal shock resistance/ Resistance aux écarts de temperature/ Temperaturwechselbeständigkeit/ Temperatuurswisselingen/ Resistencia al choque térmico</p>	UNI EN ISO 10545/9	Nessun campione deve presentare difetti visibili/ No sample must show visible defects/ Aucun échantillon ne doit présenter des défauts visibles/ Kein Exemplar darf sichtbare Schäden aufweisen/ Geen enkel monster mag zichtbare gebreken vertonen/ Ninguna muestra debe presentar defectos visibles		Conforme Compliant	
 <p>Dilatazione all'umidità/Moisture expansion/Dilatation à l'humidité/ Feuchtigkeitsausdehnung/ Uitzetting door vocht/Dilatación por la humedad</p>	UNI EN ISO 10545/10	Metodo di prova disponibile/Tests method available/ Methode d'essai disponible/Verfügbares/Prüfverfahren/ Testmethode beschikbaar/Método de prueba disponible		≤ 0,01 % (0,1 mm/m)	
 <p>Resistenza al fuoco/ Fire resistance/ Résistance au feu/ Brandverhalten/ Brand weerstand/ Resistencia al fuego</p>	UNI EN ISO 13501-1	Dichiarare un valore / Declare a value  Classe A1 oppure A <sub>1s</sub> / Class A1 or A <sub>1s</sub>		A <sub>1s</sub>	
 <p>Resistenza al gelo/Frost resistance/Résistance au gel/Frostbeständigkeit/ Vorstbestandheid/ Resistencia a la helada</p>	UNI EN ISO 10545/12	Resistenti/Resistant/Resistants/ Widerstandsfähig/ Weerbarstig/Resistentes		Conforme Compliant	

\* Per piastrelle rettangolari, che abbiano il lato maggiore L ≥ 60 cm, e rapporto tra i lati ≥ 3, la misurazione della ortogonalità deve venire condotta solo sul lato corto.  
For oblong tiles with L ≥ 60 cm and ratio length/width L/W ≥ 3, measurement of rectangularity only on short edges

## Legenda/Legend/Légende/Legende/Legende/Leyenda Gres Fine Porcellanato – EN 14411 ISO 13006 Gruppo Bla Annex G

	Regulation	Required standards	Refin Value	
 <p>Resistenza all'attacco chimico/ Chemical resistance/Resistance à l'attaque chimique/Beständigkeit gegen Chemikalien/Chemische bestandheid/Resistencia al ataque químico</p>	UNI EN ISO 10545/13	Resistenza ai prodotti chimici di uso domestico ed agli additivi per piscina / Resistance to household chemicals and swimming pool salts	Classe minima B (GB per piastrelle smaltate) / Minimum class B (GB for glazed tiles)	A
		Resistenza a basse concentrazioni di acidi e alcali / Resistance to low concentrations of acids and alkalis	Dichiarare una classe / Declare a class  Metodo di prova disponibile / Tests method available	LA
		Resistenza ad alte concentrazioni di acidi e alcali / Resistance to high concentrations of acids and alkalis	Dichiarare una classe / Declare a class  Metodo di prova disponibile / Tests method available	HA
 <p>Resistenza alle macchie/Stain resistance/Insensibilité aux taches/Beständigkeit gegen Fleckenbildner/Substanzen/ Weerstand tegen vlekken/ Resistencia a las manchas</p>	UNI EN ISO 10545/14	UGL Dichiarare un valore / UGL Declare a value		Vedere interno See inside
 <p>Indicazione di resistenza allo scivolamento/Assessment of slip resistance/Indication de la résistance au glissement/ Bestimmung der Trittsicherheit/ Indicatie voor de slipvastheid/ Indicación de resistencia al deslizamiento</p>	DIN 51130	Dichiarare un valore (R) / Declare a value (R)		Vedere interno See inside
		DIN 51097	Dichiarare un valore (A+B+C) / Declare a value (A+B+C)	
 <p>Coefficiente di attrito dinamico/ Measurement of dynamic coefficient of friction/ Mesure du coefficient de frottement dynamique/ Messung des dynamischen Reibungskoeffizienten/ Meting van de dynamische wrijvingscoëfficiënt/Coefficiente de rozamiento dinámico</p>	B.C.R.A. Rep. CEC/81	Asciutto > 0,40 / Bagnato > 0,40		Vedere interno See inside
		ANSI A137.1- 2012 (BOT3000)	> 0,42 Wet	



Ceramiche Refin  
SpA

Sede legale  
Via I Maggio 22  
Salvaterra  
42013 Casalgrande (RE)  
Italia

Showroom aziendale  
Via G. Ambrosoli 2  
Salvaterra  
42013 Casalgrande (RE)  
Italia

t +39 0522 990 499  
f<sub>ITA</sub> +39 0522 849 270  
f<sub>EXP</sub> +39 0522 990 578  
e [info@refin.it](mailto:info@refin.it)

[refin.it](http://refin.it)